

**תעודת בדיקה מס' 7012321068**  
**בהתאם לסעיף 12 לחוק התקנים תשי"ג 1953**

**פרטי ההזמנה:**

שם המזמין: גולד חש אש בע"מ.  
 כתובת: אליקים 5  
 עיר: פתח תקווה  
 תאריך ההזמנה: 12/10/2020

**בדיקה של:**

12 גלאי עשן פוטואלקטרים אנלוגי מדגם GFOHDA מתוצרת חברת גולד חש אש בע"מ, מיוצר בישראל

**מהות הבדיקה:**

לבדוק התאמה לדרישות ת"י 1220 חלק 1: "גלאי עשן למערכות גילוי אש", אוגוסט 2010.  
 בדיקת השלמה לדגם GFODA לפי תעודתנו מספר **9712323586**

מסמך זה מתייחס לדוגמא שנבדקה בלבד ואין ליחסו לדוגמאות אחרות של אותו מוצר

מסמך זה מכיל 2 דפים ואין להשתמש בו אלא במלואו

**מסקנות**

**1. כללי:**

הובא לבדיקה, מדגם של 12 גלאים מדגם GFOHDA מתוצרת חברת גולד חש אש בע"מ. הגלאים סומנו במספרים מ-1 עד 12. להפעלת הגלאים נעשה שימוש ברכות GFPAVT מתוצרת חברת גולד חש אש, עם נורית סימון דגם GL-1001 מתוצרת חברת גולד חש אש עם מנוריות סימון דגם AF500 מתוצרת חברת אפקון ומנורת סימון JB238 מתוצרת חברת G1

**2. מסקנה:**

הגלאים שנבדקו מתאימים לדרישות סעיפי התקן שנבדקו.

**3. הערות:**

- א. הגלאים נבדקו ברמת רגישות המוגדרת כבררת מחדל כ 1.5.
- ב. ברכות קיימת תכונה של אימות אזעקה, יש לוודא שמערכת הגילוי האש תהיה כבררת מחדל במצב של "ללא אימות אזעקה"
- ג. התקבל תצהיר ממזמין הבדיקה בנוגע לזהות בין גלאים GFODA – GFOHDA (מכתבו מתאריך 15.11.20 מצורף למקור תעודתנו)
- ד. גרסת תוכנה ברכות 1.0.1.25, גרסת תכנות 1.2

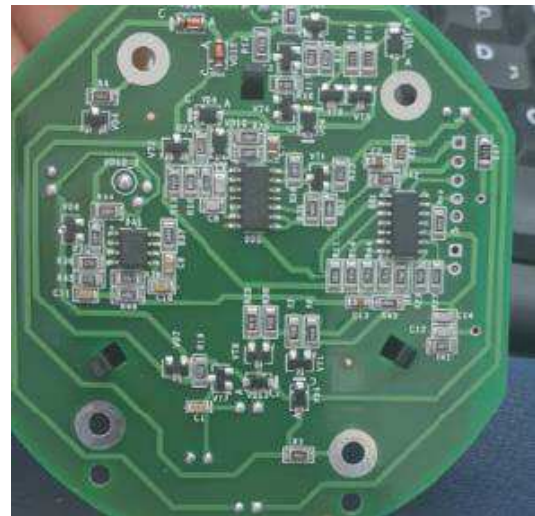
שם החותם: ברק זולגון  
 תפקידו: בודק

תעודת בדיקה מס' 7012321068

דף מס' 2 מתוך 2 דפים

תמונות של גלאי עשן :

.4



**Goldex GFOHDA**

Analogue Optical Heat Smoke Detector

15-30VDC



IQ:250µA IA:2mA

Sensitivity: 1.25-2.5%/ft



Rate of Rise:8°C to 14°C per minute

Heat Range:57°C to 65°C Address:

Operating t°C: -20°/+70°

3+ ⊗ - 6 GBD 2+ MAP - 5

Made in Israel